

ORFŰ - PÉCS
2015. augusztus 10-15.



22. Európai
Erdészeti
Tájfutó Bajnokság



STIHL®

22. Európai Erdészeti Tájfutó Bajnokság

Kedves Tájfutó Sporttársak!

A 22. Európai Erdészeti Tájfutó Bajnokság (EFOL) házigazdájaként szeretettel invitálom Önöket a Mecsekbe, a festői szépségű Orfűre. 2015. augusztus 10-15. között mintegy 13 ország közel 400 versenyzője számára az Országos Erdészeti Egyesülettel és a Tájfutásért Pécs Alapítvánnyal közösen itt rendezük meg a nagy hagyományokkal rendelkező erdészeti tájfutó bajnokságot. Az ötnapos esemény a hagyományos menetrend szerint zajlik: a sprint, a középtávú és a váltó versenyszámok mellett erdészeti fórum, szakmai kirándulás és bankett gazdagítja a hét programját.

Jó lenne, ha minél több résztvevő jelenne meg hazai színekben! Várjuk az erdészeti, faipari és természetvédelmi szervezetek, az ezen szakmákhoz kapcsolódó oktatási és kutatási intézmények alkalmazottainak, nyugdíjasaiknak jelentkezését! Várjuk az alvállalkozói kapcsolatban lévőket, az erdőtulajdonnal illetve az erdész végzettséggel rendelkezőket, az előzőekben említett személyek családtagjait, valamint az Országos Erdészeti Egyesület tagjait.

A versenyen vendég kategóriát is hirdetünk, ahová kötöttség nélkül minden érdeklődő jelentkezhet.

Keszi László vezérigazgató, Mecsekerdő Zrt.

Zambó Péter elnök, Országos Erdészeti Egyesület

Szervezők: Országos Erdészeti Egyesület, Mecsekerdő Zrt., Tájfutásért-Pécs Alapítvány

Fővédnök: Dr. Fazekas Sándor, Földművelésügyi Miniszter

Szervezőbizottság:

Elnök: Keszi László
Elnök-h.: Dr. Kiss Endre
Titkár: Kocsis Tamás
Vonyó Péter
Koordinátorok:
Horváth Péter Brúnó

Pályakitűzők:

sprint: Gyenizse-Nagy Balázs
normáltáv: Kersity András
váltó: Pataki Gábor
Ellenőrző bírók:
sprint: Turcsán Gábor
normáltáv: Kóger Gyula
váltó: ifj. dr. Pavlovics György

Szállás - étkezés:

Bojcsév András
Vass Adrienn
Regisztráció: Kiss Milán
Protokoll: Palka Réka
Public Relation: Kis Tünde

VERSENYKÖZPONT 7677 Orfű Széchenyi tér 1.








Az EFOL 2015-ben Magyarországon, a Péctől alig 15 kilométerre fekvő Orfún, a Mecsek-hegység szívében kerül megrendezésre. A település vonzereje főképp természeti adottságaiban rejlik. Három, hegyekkel övezett mesterséges tava; az Orfűi-tó, a Pécsi-tó, illetve a Herman Ottó-tó kiváló helyszínt biztosítanak a vízi sportok, a gyalogos- és a kerékpártúrák, a barlangászat, a lovaglás, a horgászat és a vadászat kedvelőinek. Fürdőzés, csúszdapark, hagyományőrző rendezvények és zenei fesztiválok teszik teljesebbé az élményt, amit ez a gyönyörű település adni képes.



Orfútól 20 perces autóútra található a különleges mediterrán mikroklímával rendelkező Pécs. A több mint

2000 éves, számos népcsoport jeleit magán hordozó város 2010-ben az Európa Kulturális Fővárosa címet birtokolta. Európa-szerte ismert gazdag, pezsgő kulturális, tudományos életéről, egyeteméről, múzeumairól és az UNESCO világörökség részét képező műemlékeiről. Fesztiváljai, változatos szabadtéri rendezvényei, a belvárosi utcákon nyüzsgő sokadalom valódi mediterrán hangulatot idéz.

MEGKÖZELÍTÉS: Autóval Budapestről az M6-M60-as autópályán Pécsig, onnan a 6-os út orfűi elágazásáig, majd át a Mecseken 14 km.
Tömegközlekedés: Budapestről Pécsig

-  **Sprint Pécs-Belváros**
-  **Váltó - Árpádtető**
-  **Normáltáv - Szuadó**
-  **Versenyközpont**
-  **Versenyközpont Sprint**
-  **Versenyközpont Váltó**
-  **Versenyközpont Normáltáv**

Augusztus 2015	10. Hétfő	11. Kedd	12. Szerda	13. Csütörtök	14. Péntek	15. Szombat	
délelőtt				Normáltávú verseny, Orfű - Abaliget karsztvidék	Szakmai kirándulás	Váltó verseny, Pécs-Árpádtető	
délután	Érkezés és regisztráció	Terepbe- mutató	Sprint verseny Pécs - Belváros			Eredmény- hirdetés	Stihl Timber Show
este			Megnyitó ünnepség, Pécs Széchenyi tér				Záróünnepség, Mecsextrém Kalandpark
			Eredmény- hirdetés	Eredmény- hirdetés	Bankett		EFOL éves értekeztet
		Csapatvezetői értekeztet	Szakmai fórum				

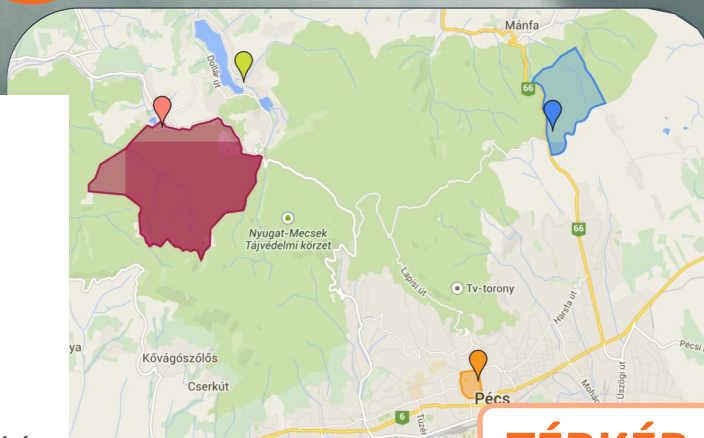
PROGRAM

KATEGÓRIÁK

Rövid- és normáltáv: F/N12, F/N14, F/N16, F/N18, F/N20, F/N 21, F/N35, F/N40, F/N45, F/N50, F/N55, F/N60, F/N65, F/N70, F75 és nyílt kategória

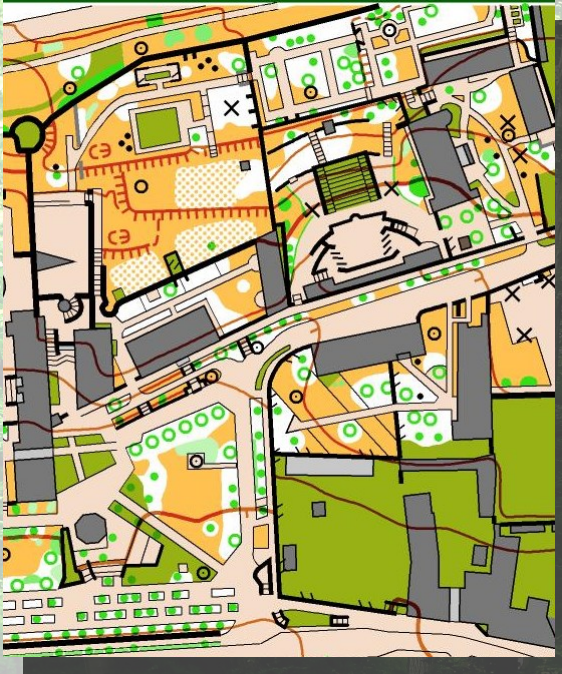
Váltó: F/N14, F/N18, F/N 21, F/N35, F/N45, F/N55, F/N65, F20, F75 és nyílt kategória

Három fő nevező alatt a kategória összevonás jogát fenntartjuk.



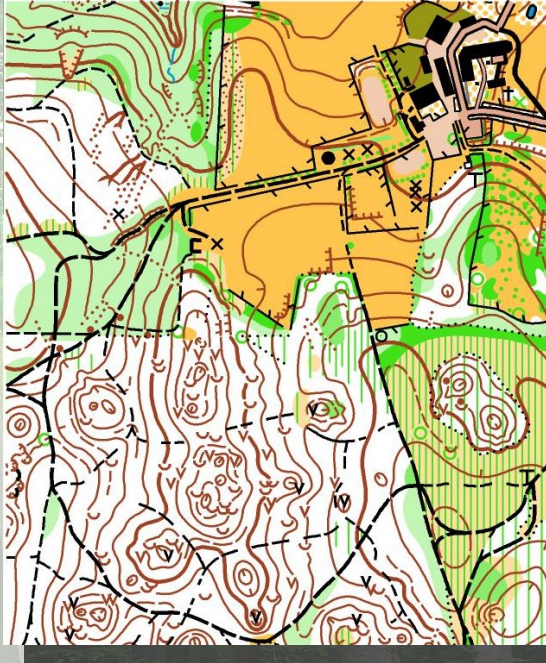
TÉRKÉP

SPRINT, Pécs



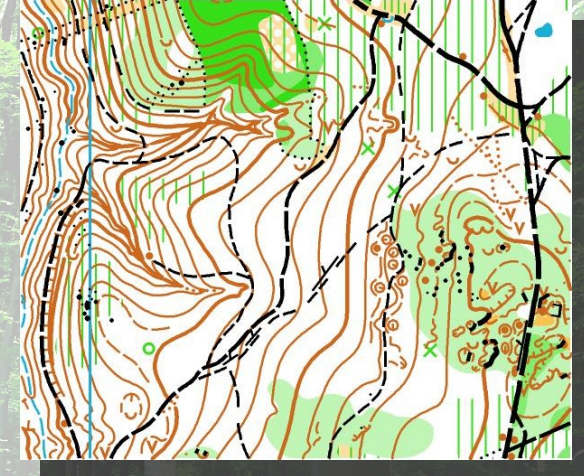
A verseny Pécs történelmi belvárosában kerül megrendezésre. Tipikus városi terep enyhe emelkedőkkel. Ezen a helyszínen rendezték meg 2011-ben a WMOC-t (szenior világbajnokság).

NORMÁLTÁV, Abaliget



Ez a Mecsek-hegység egyik leghíresebb terepe. Tengerszint feletti magasság: 220-410 m. Mélyedések és dolinák teszik érdekesebbé, mélységük elérheti a 25 m-t. Jellemző a bükk elegyes tölgyerdő jó futhatósággal.

VÁLTÓ, Pécs-Árpádtető



Mecsek-hegységre jellemző terep, tengerszint feletti magasság: 300-430 m. A lomberdei állományok közepes - jó futhatóságot biztosítanak.

MAPS: Felülvizsgálat éve 2015. Méretarány 1:10000 / 5 m alapszintközzel az erdei pályákon és 1:4000 / 2,5 m a sprintversenyen

IDŐMÉRÉSI RENDSZER: A versenyen az SI elektronikus pontérintő rendszert használjuk. A dugóka bérleti díja 5 EUR/verseny. A nevezés során kérjük, adja meg az SI dugóka számát!

START IDŐPONTOK

- Sprint 14:00
- Normáltáv 10:00
- Váltó 09:00

REGISZTRÁCIÓ

Regisztrációra csoportos formában a hazai csapatkapitánynál (Urbán Imre) vagy egyénileg az ENTRY felületén van lehetőség:

www.mecsekerdo.hu/versenyregisztracio,

	Felnőtt	14 év alatti gyermek
Nevezési díj	53 EUR	Free
Bankett	20 EUR	16 EUR
Szakmai kirándulás	20 EUR	16 EUR
EFOL vendég nevezési díja	10 EUR / 1 futam	10 EUR / 1 futam

Regisztrációs határidő: 2015. május 31.

Fizetési határidő: 2015. június 30.

EFOL-VENDÉG KATEGÓRIA:

Azon tájfutók, akik az EFOL nevezési kritériumokon kívül esnek, vendég indulóként indulhatnak bármely kategóriában. Erre az EFOL futam után kerül sor. Eredményüket a versenybírózás hivatalos EFOL eredményként nem értékeli.

EFOL HIVATALOS KATEGÓRIA:

Indulhatnak erdészeti, faipari és természetvédelmi szervezetek, az ezen szakmákhoz kapcsolódó oktatási és kutatási intézmények alkalmazottai, nyugdíjasai. Valamint az alvállalkozói kapcsolatban lévők, az erdőtulajdonnal illetve az erdész végzettséggel rendelkezők, az előzőekben említett személyek családtagjai, és az Országos Erdészeti Egyesület tagjait.



Válasszon kedve szerint Orfű sokszínű szálláslehetőségei közül - kempingtől a jól felszerelt 3 csillagos apartmanig, tapasztalja meg a helyi emberek vendégszeretetét, szolgáltatásaik színvonalát, és látogasson el hozzánk újra!

Felhívjuk figyelmét, hogy az 2015. évi EFOL esemény a nyári fő turistaszezon idején kerül megrendezésre. Ezért szabad szálláshelyét kizárólag 2015. május 31-ig tudjuk garantálni! Kérjük, tegye meg foglalását mielőbb.

A szállásdíjak kizárólag az egy főre szóló szállás díját és az idegenforgalmi adót tartalmazzák, étkezési lehetőséget (pl.: reggeli, vacsora) a szállásadók nem biztosítanak! Amennyiben [az étkezést szervezett keretek között](#) szeretné igénybe venni, tájékozódjon az Étkezés menüpontban a kínálatunkról.

Utasbiztosítás: a szervezők a verseny résztvevői részére biztosítási szolgáltatást nem nyújtanak.) Szükség esetén biztosítás a szállásszolgáltató Helian NaTour munkatársainál köthető, a lehetőségekről tájékozódjon az alábbi linken:

[SZÁLLÁSÁT KÖNNYEDÉN LEFOGLALHATJA ITT:](#)

www.mecsekerdo.hu/szallasregisztracio

Büféreggeli: kétféle minőségi felvágott, vaj, kétféle sajt, tojás, tej, tea, Naturalé gyümölcslé, víz, lekvár, méz, paradicsom, paprika, péksütemény, kenyér

Reggeli ára: **felnőtt – 7 EUR; gyermek – 5 EUR**

Vacsora: svédasztalos formában

Vacsora ára: **felnőtt – 15 EUR; gyermek – 11 EUR**

Bankett vacsora (csütörtök) ára :

felnőtt – 20 EUR; gyermek – 16 EUR

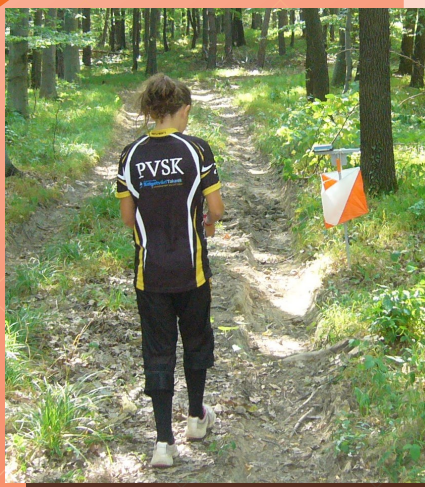
[A TELJES HETI MENÜKÍNÁLATOT ITT](#)

[TEKINTHETI MEG:](#)

www.mecsekerdo.hu/etkezes



ÉTKEZÉS



SZAKMAI KIRÁNDULÁSOK

A. ZSELIC

A Zselici tipikus dombvidéki táj, erdeinek fő fafaja a kocsánytalan tölgy, a bükk és az ezüsthárs. A Bőszénfai Szarvasfarm megtekintését követően bemutatásra kerül a Kikerics Erdészeti Erdei Iskola és a környezetében fekvő 200 éves ősbükkös. Ebéd és frissítő után utazás a keskenyomtávú erdei vasúton, majd az oszmán-

B. NYUGAT-MECSEK

A program a Pannonpower biomassza erőmű megtekintésével kezdődik, ezt követően az Unesco világörökség részét képező Ókeresztény sírkamrák megismerése következik. Ebéd és frissítő után az Erdő Háza, majd a Nyugat-Mecsek középhegységi erdőtársulásaiban folytatott vágásos erdőgazdálkodás, valamint a lombos állományokban megvalósításra kerülő folyamatos erdőborítás első lépéseinek bemutatása. Az útkeresés és tapasztalatok

C. KELET-MECSEK

A nap programja a Zsolnay Kulturális Negyedben kezdődik, amelyet követően a Kelet-Mecsekbe utazik a csoport. Itt egy 4 óra időtartamra és 6,4 km hosszúra tervezett túra során három megállóhely érintésével bemutatásra kerül a folyamatos erdőborítás szubmontán mecseki bükkösben, a Kelet-Mecsek tájképi értékei a Cigányhegyi kilátóból, valamint az üveggyártás története. Ebéd és frissítő a kisútbányai faluházban. A napot a festői

D. DRÁVA-SÍK

A program drávai hajókirándulással indul, ezt követően az erdőrezervátum és az erdészet tölgygazdálkodása kerül bemutatásra. Ebéd és borkóstolás a palkonyai pincesoron.

A Dráva mente síkvidéki erdeinek legfőbb fafaja a kocsányos tölgy. Fájának sokrétű felhasználhatósága miatt régóta és folyamatosan keresett a piacon, emiatt a tölgygazdálkodás az erdészet területén kiemelt jelentőségű.

A hagyományos gazdálkodást felváltó természetszerű erdőkezelés, valamint a folyamatos erdőborítás biztosítása a fafaj tulajdonságainak ismeretében igen nehéz feladat a térség erdészei számára. Az új utak keresése már több évtizedes múltra tekint vissza. Az eddigi tapasztalatok bemutatása, valamint egy kocsányos tölgyes erdőrezervátum megtekintése igazi csemege a szakemberek számára. Létszámkorlát 45 fő, a jelentkezéseket a beérkezés sorrendjében

EFOL 2015

www.mecsekerdo.hu/efol-2015

SZERETETTEL VÁRJUK A MECSEKBEN!



Főtámogató:

STIHL®

Közreműködő partnerek:



Baranya Megyei
Önkormányzat



Pécsi Sörfőzde



Pécs M.J. Város



Orfú Község
Önkormányzata



Abaliget Község
Önkormányzata



DUNAKER Kft.



Nemzeti Élelmiszerlánc-
biztonsági Hivatal.



OTP Bank



ZSOLNAY
PORCELÁNMANUFAKTÚRA RT.
Zsolnay Porcelán
Manufaktúra

GERE
GERE ATTILA PINCESZETE

Gere Attila
Pincészete