

1. Sokan azt hiszik, hogy az őz a szarvas felesége 😊
Pedig két külön állatfajról van szó. No de akkor kik az őzcsalád tagjai? Írd be a táblázatba!

bak

koca

tehén

borjú

bika

suta

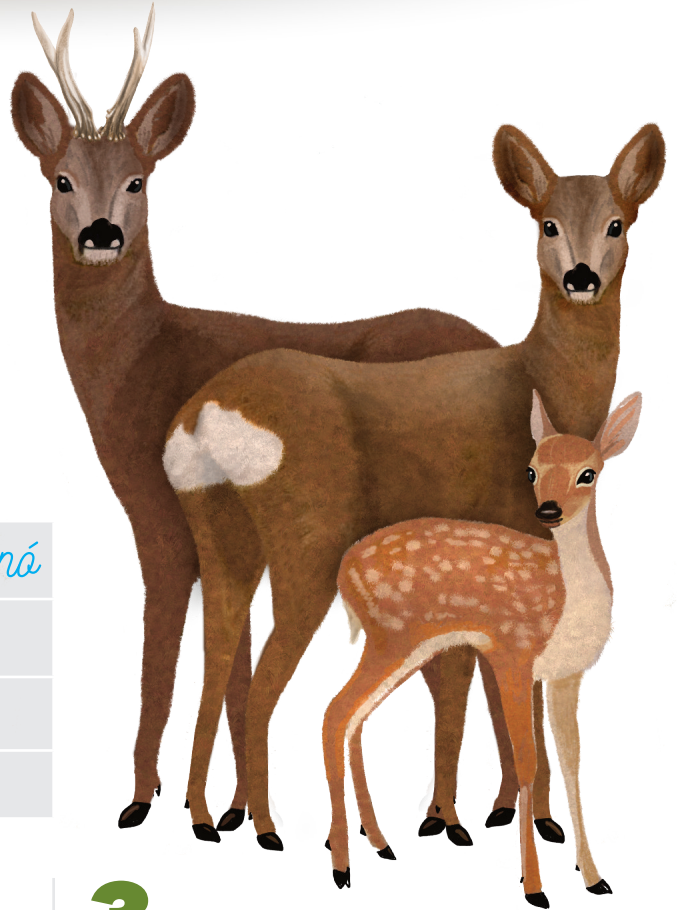
malac

kan

gida

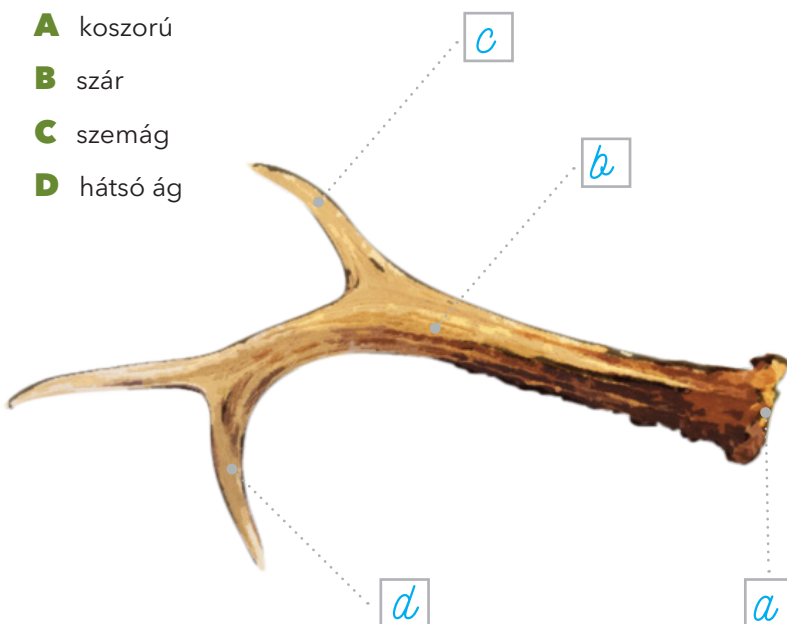
Az őzön kívül melyik két nagyvad család tagjaira bukkantál még a felsorolásban? Írd be a táblázatba őket is!

	őz	szarvas	vaddisznó
hím	<i>bak</i>	<i>bika</i>	<i>kan</i>
nőstény	<i>suta</i>	<i>tehén</i>	<i>koca</i>
utód	<i>gida</i>	<i>borjú</i>	<i>malac</i>



2. Jelöld be az agancs részeit!

- A** koszorú
- B** szár
- C** szemág
- D** hátsó ág



3.

Az őzgidákra igen sok veszély leselkedik. Ha megfejted a rímes találós kérdést kiderül, melyik állat feni például a fogát a zsenge őzcsemetékre!

Irigyelhetsz egy-két dolgot,
de leginkább az eszem.
Egér, pocok, liba, tyúk,
mind szívesen eszem.
Vörös vagyok és ravasz,
rajzfilmhős is lettem,
ha földváramban nem találsz,
hát vadászni mentem...

Megoldás: *vörös róka*